

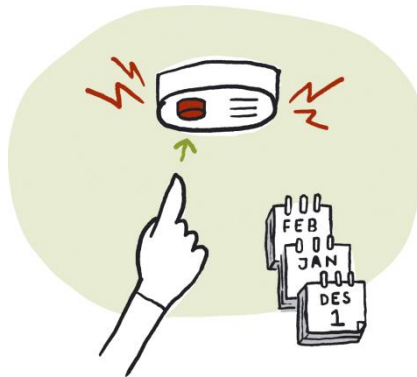
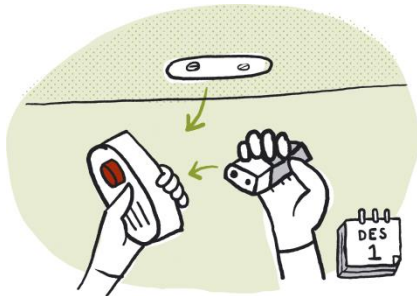
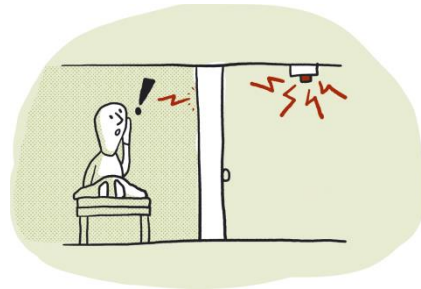
LA SÉCURITÉ INCENDIE DOMESTIQUE



Norsk
brannvernforening

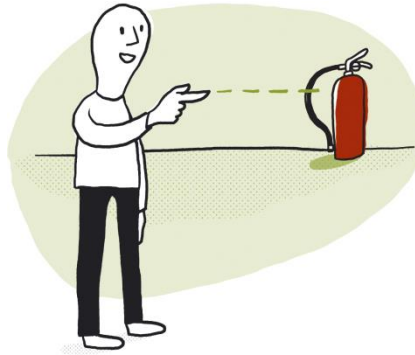
brannvernforeningen.no

DÉTECTEURS DE FUMÉE OBLIGATOIRES



Tous les foyers doivent avoir au moins un détecteur de fumée par étage. Les détecteurs de fumée vous avertissent rapidement en cas d'incendie. Vous devez pouvoir entendre l'alarme dans les chambres avec la porte fermée. Les piles doivent normalement être remplacées une fois par an. Vérifiez le fonctionnement de vos détecteurs de fumée en appuyant sur le bouton test.

ÉQUIPEMENT D'EXTINCTION D'INCENDIE OBLIGATOIRE



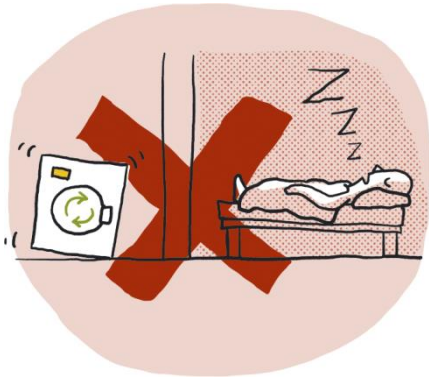
Tous les logements doivent avoir un tuyau ou un extincteur d'incendie. Il est recommandé d'avoir les deux. L'équipement d'extinction d'incendie doit être facilement accessible. Toutes les personnes vivant dans un même logement doivent savoir où se trouve l'équipement. Veuillez lire soigneusement le mode d'emploi.

PRÉVENTION INCENDIE 1



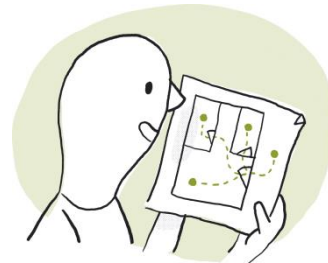
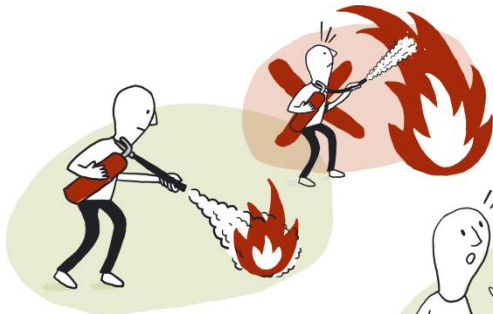
Surveillez la cuisinière lorsqu'elle est allumée. Si vous êtes interrompu(e) alors que vous cuisinez, éteignez toutes les plaques. Installez un dispositif d'arrêt automatique/d'alarme. Faites attention lorsque vous utilisez une flamme nue. Ne laissez jamais de bougie allumée lorsque vous quittez une pièce. Ne placez jamais de bougie allumée près de matériaux inflammables. Videz toutes les cendres dans un endroit sûr. Ne jetez pas de cendres chaudes à la poubelle.

PRÉVENTION INCENDIE 2



Veillez à toujours éteindre les lave-linge et sèche-linge avant de sortir ou de vous coucher. Seuls les électriciens agréés ont le droit d'installer et de réparer les installations et équipements électriques. Les matériaux de construction, boîtes en carton et autres déchets qui traînent sont souvent utilisés pour allumer un incendie volontaire. Veillez à ce qu'il ne se trouve aucun article inflammable dans les escaliers et les garages. Placez les poubelles loin des bâtiments.

CE QU'IL FAUT FAIRE EN CAS D'INCENDIE



1) SAUVER

Vérifiez que tout le monde est sorti sain et sauf. S'échapper lorsqu'il y a de la fumée est dangereux. Fermez les portes. Rejoignez un lieu de rassemblement préalablement convenu.

2) DONNER L'ALERTE

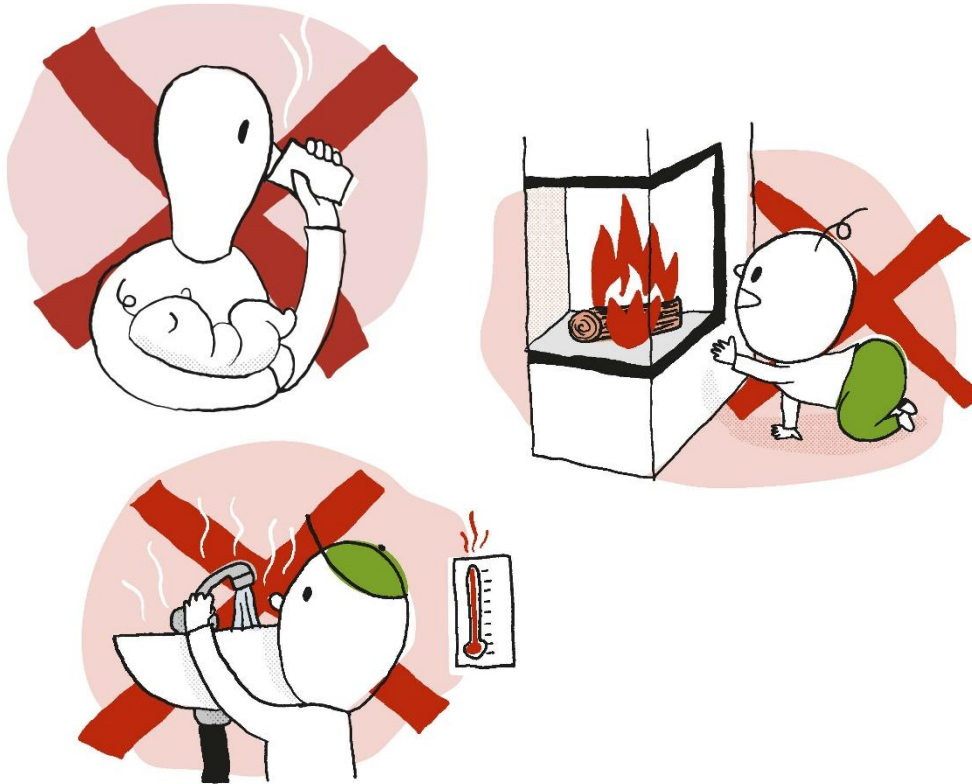
Appelez les pompiers en composant le 110. Donnez l'adresse exacte du bâtiment en feu.

3) ÉTEIGNEZ

Si l'incendie n'est pas encore trop important, essayez de l'éteindre avec le tuyau d'incendie ou l'extincteur. Ne prenez pas de risque. La fumée est très toxique.

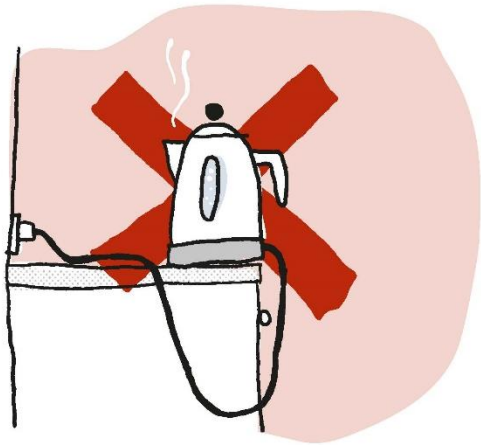
Votre évaluation de la situation établira l'ordre des étapes à suivre. Il est utile d'organiser régulièrement des exercices d'évacuation incendie pour que chacun sache quoi faire

PRÉVENTION DE BRÛLURES CHEZ LES ENFANTS



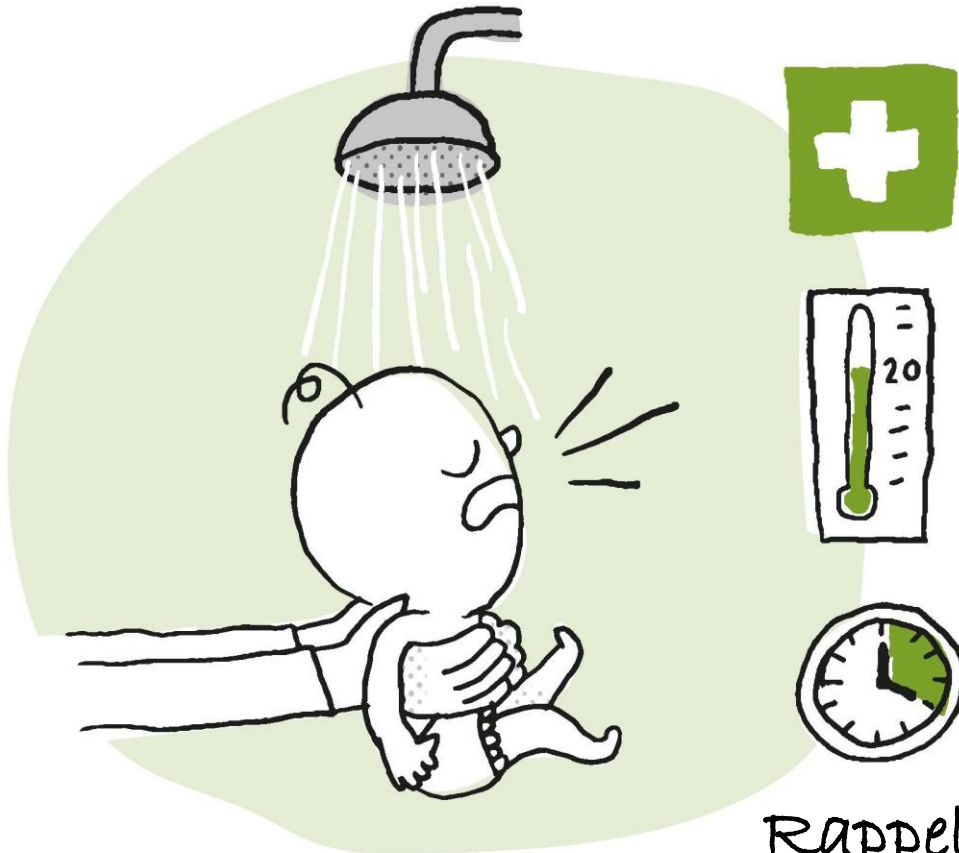
- Évitez les boissons chaudes pendant que vous allaitez ou tenez un enfant.
- Assurez-vous que les enfants n'ont pas d'accès à des lieux / surfaces chaudes comme la cheminée, les radiateurs, le four et similaires.
- Faites attention à la température de l'eau dans la baignoire et à ce que les enfants ne puissent pas ouvrir les robinets d'eau chaude. Réglez correctement le thermostat de votre chauffe-eau.

PRÉVENTION DE BRÛLURES CHEZ LES ENFANTS



- Maintenez les enfants éloignés de casseroles et poêles contenant des liquides bouillants.
- Bouilloires – Faites attention à leur emplacement et aux fils électriques qui pendent!
- Attention aux tables recouvertes de nappes dressées de tasses de boissons chaudes, de bougies, chandelles etc. car les enfants peuvent tout faire tomber sur eux en tirant la nappe.

EN CAS DE BRÛLURES CHEZ LES ENFANTS



- Refroidissez avec de l'eau à environ 20 degrés pendant 20 minutes en cas de suspicion de brûlures graves. Cette règle est valable pour tous les âges.

Rappelez-vous le 20 - 20



Cette brochure est disponible en plus de 30 langues sur le site Web de l'Association norvégienne de protection incendie : www.brannvernforeningen.no/brannsikker