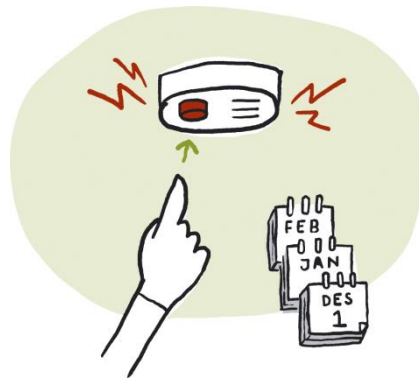
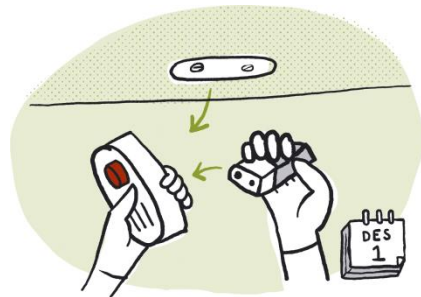
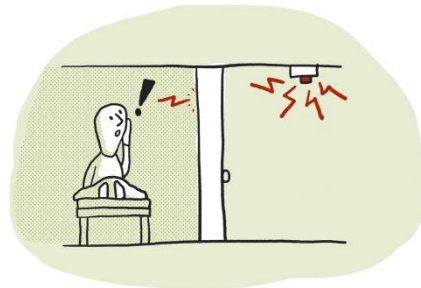
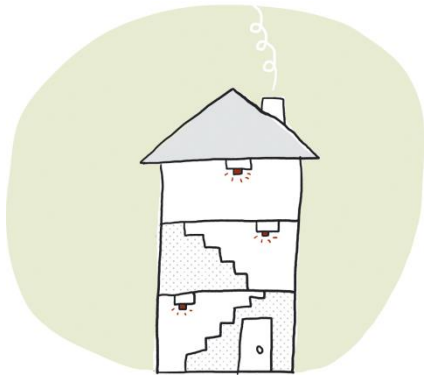


# TULEOHUTUS KODUS

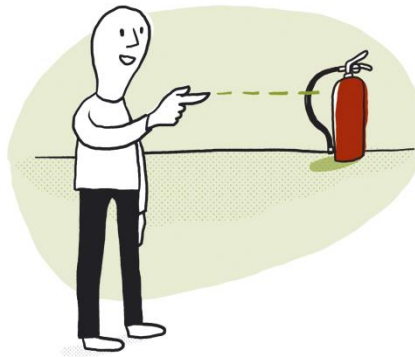


# KOHUSTUSLIKUD SUITSUANDURID



Igas kodus peab igal korrusel olema vähemalt üks suitsuandur. Suitsuandurid annavad tulekahjust aegsasti märku. Suitsuanduri alarmi peab olema kuulda suletud ustega magamistubadesse. Enamasti tuleb patareisid vahetada kord aastas. Kontrollige suitsuandureid korrapäraselt, vajutades kontrollnuppu.

# KOHUSTUSLIKUD TULEKUSTUTUSVAHENDID



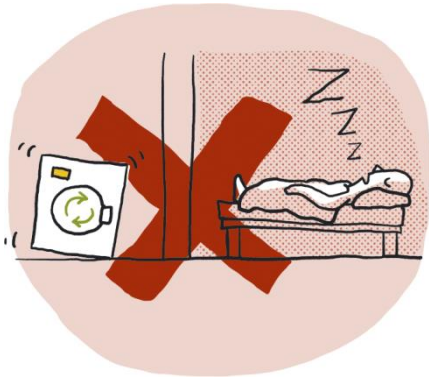
Igas kodus peab olema tuletõrjevoolik või tulekustuti. Soovitav on paigaldada mõlemad. Tulekustutusvahendid peavad olema hõlpsasti juurdepääsetavad. Kõik kodus elavad inimesed peavad teadma, kus vahendid asuvad. Lugege hoolikalt kasutusjuhendeid.

# TULEKAHJU ENNETAMINE 1



Pliiti kasutades hoidke sellel silma peal. Kui teid söögitegemisel segatakse, lülitage välja kõik pliidirauad. Paigaldage pliidualarm / automaatne väljalülitusseade. Olge lahtise leegiga ettevaatlik. Ärge mitte kunagi lahkuge ruumist, kus põleb küünal. Põlevaid küünlaid ei tohi paigutada kergsüttivate materjalide lähedale. Tuhk pange turvalisse kohta. Ärge visake kuuma tuhka prügikasti.

# TULEKAHJU ENNETAMINE 2



Enne kodust lahkumist või magamaminemist lülitage alati välja pesumasinad või pesukuivatid. Elektriseadmeid ja -paigaldisi võivad paigaldada ja parandada ainult kvalifitseeritud elektrikud. Tulekahjude tahtlikul süütamisel kasutatakse sageli vedelema jäetud ehitusmaterjale, pappkaste ja muid jäätmeid. Veenduge, et teie trepišahtides ja garaažides ei oleks kergsüttivaid esemeid. Paigutage prügikonteinerid hoonetest piisavalt kaugemale.

# MIDA TEHA TULEKAHJU KORRAL?



## 1) PÄÄSTA

Veenduge, et kõik pääseksid ohutult välja. Läbi suitsu põgenemine on ohtlik. Sulgege uksed. Minge varem kokku lepitud kogunemiskohta.

## 2) TEAVITA

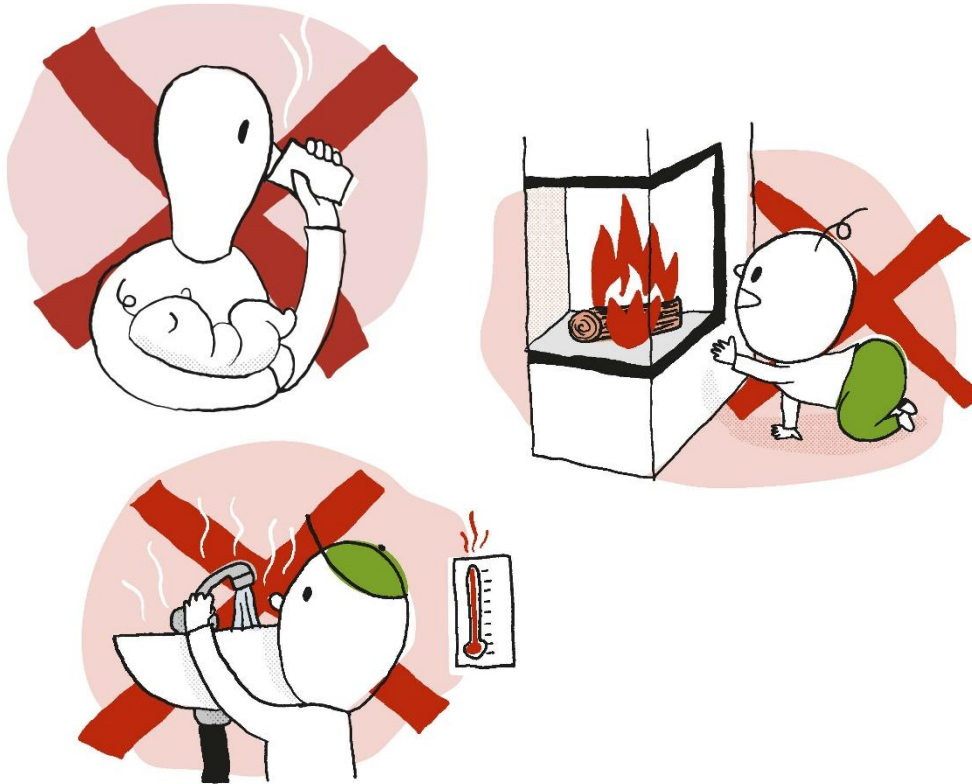
Helistage tuletõrjesse numbril 110. Öelge põleva hoone täpne aadress.

## 3) KUSTUTA

Kui tuli pole läinud liiga suureks, üritage seda kustutada tuletõrjevooliku või tulekustutiga. Ärge seadke end ohtu. Suits on väga mürgine.

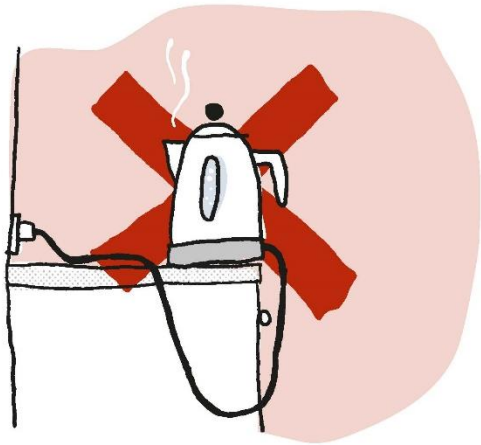
Teie hinnang olukorrale määrab selle, millises järjekorras otsustate neid samme läbida. Kasulik on korrapäraselt korraldada tulekahjuõppusi, et kõik saaksid oma tegevust harjutada.

# LASTE PÕLETUSVIGASTUSTE ENNETAMINE



- Vältige kuumade jookide joomist last imetades või hoides.
- Jälgige, et lapsel ei oleks vaba ligipääsu kuumadele pindadele nagu kamin, radiaator, küpsetusahi ja muud sarnased.
- Kontrollige vannivee temperatuuri ning seda, et laps ei saaks avada kuuma vee kraani. Reguleerige boileri temperatuuri.

# LASTE PÕLETUSVIGASTUSTE ENNETAMINE



- Hoide lapsi keevatest pottidest piisavalt kaugel.
- Veekeedukann – mõelge läbi nii kannu kui juhtme paigutus.
- Jälgige laudu, millel on lina, kohvitassid, küünlad jms. Lapsed võivad need endale peale tõmmata.



# KUI LAPS SAAB PÕLETADA



JÄTA MEELDE  
20 - 20

- Tõsise põletusvigastuse kahtluse korral jahutage u 20-kraadise veega 20 minutit. See kehtib igas vanuses.



See brošüür on saadaval enam kui 30 keeles Norra Tuleohutusühingu veebisaidil:  
[www.brannvernforeningen.no/brannsikker](http://www.brannvernforeningen.no/brannsikker)